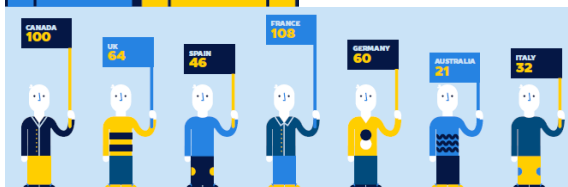




PRŮZKUM PÉČE O PEČOVATELE (C4C)

Mezinárodní průzkum probíhající ve 25 zemích provádí **Evropská federace organizací rodinných příslušníků duševně nemocných (EUFAMI)** ve spolupráci se Střediskem pro výzkum péče a poradenství na univerzitě v Leuvenu, LUCAS



První výsledky byly získány od **400 respondentů** a poskytují důkaz o kontinuální zátěži péče o ty, kteří žijí se schizofrenií, a vyzdvihují přínos pečovatелů a ohromující dopad, jaký to má na jejich vlastní život

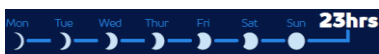


78% pečovatелů o ty, kteří žijí se schizofrenií, **byly u osob z průzkumu ženy a průměrný věk byl 61 let**

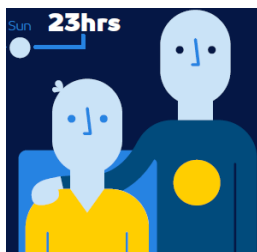


72% z pečovatелů o ty, kteří žijí se schizofrenií, jsou hlavními (34%) nebo jedinými (38%) pečovatелi, **obrovská emocionální zátěž**

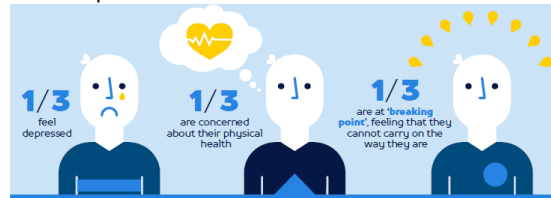
Téměř **1 z 5 pečovatелů** o ty, kteří žijí se schizofrenií, se stará o více než jednu osobu s psychickými problémy



Rodinní pečovatелé o ty, kteří žijí se schizofrenií, hlásí, že péče o milovanou osobu činí v průměru **23 hodin týdně**, což odpovídá vedlejšímu zaměstnání



Téměř **4 z 10 pečovatелů** o ty, kteří žijí se schizofrenií, bojují s pocity, že nejsou schopni vyrovnat se s trvalou úzkostí z péče



1/3 pečovatелů o ty, kteří žijí se schizofrenií, má obavy z břemene, které péče klade na jejich finance



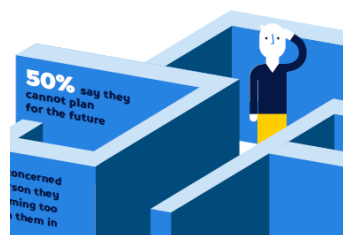
38% má pocit, že nejsou bráni vážně

Téměř **polovina (46%) pečovatелů** o ty, kteří žijí se schizofrenií, vyjádřuje určitou **nespokojenost s podporou od lékařského / zdravotnického personálu** **44%** není spokojeno se svou schopností **ovlivnit důležitá rozhodnutí v plánování léčby a péče**

90% pečovatелů o ty, kteří žijí se schizofrenií, říká, že **chtějí větší podporu**



1 ze 7 pečovatелů o lidi, kteří žijí se schizofrenií, **není schopen si odpočinout od péče**



50% pečovatелů říká, že si nemohou plánovat budoucnost

54% se obává o osobu, o kterou pečují, že se na nich stane v budoucnu příliš závislá

